

Notice d'Aide

Mise à jour Netmedicom Classic sur Mac OSX

Bonjour,

Cette notice va vous guider dans la mise à jour de votre solution :

Netmedicom Classic sur Mac OSX.

Notre service technique est bien entendu à votre entière disposition pour vous assister. Vous pouvez prendre rendez-vous avec l'un de nos techniciens très simplement via votre Interface :

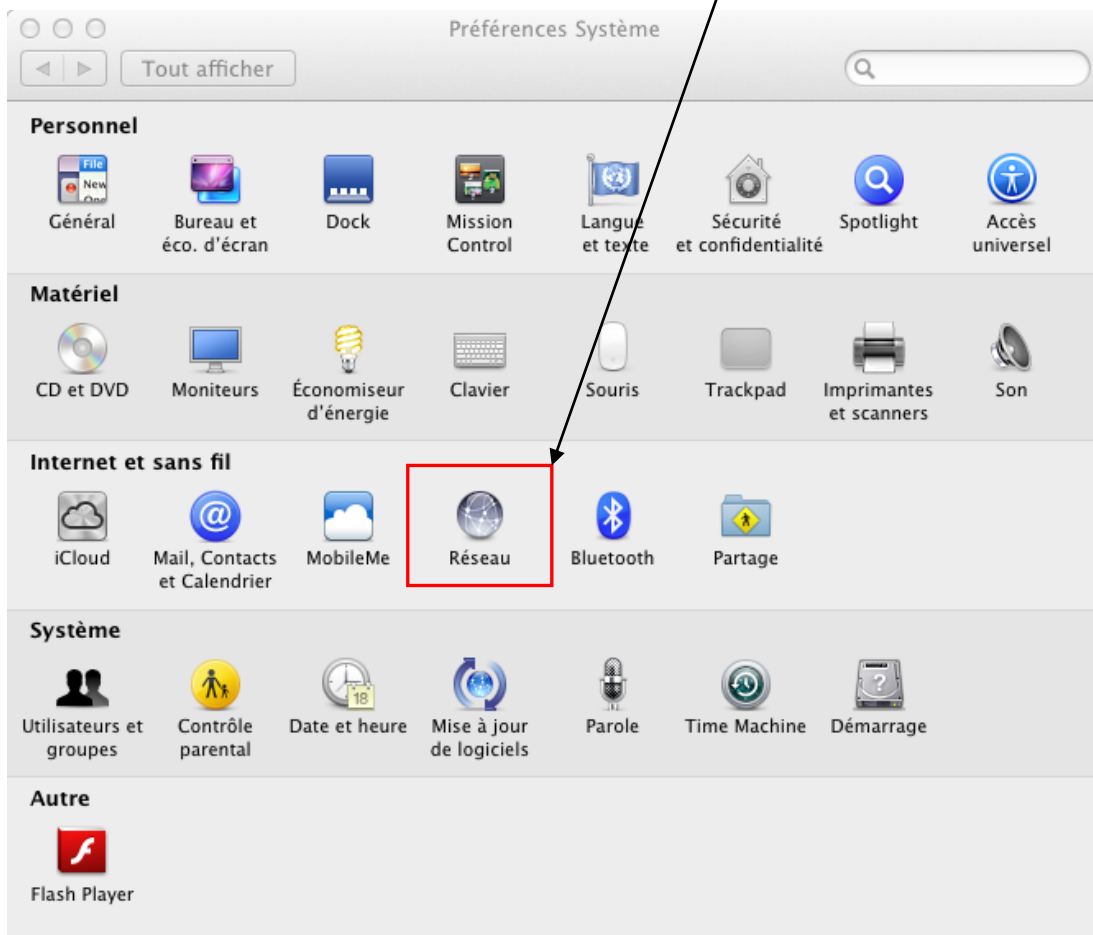
<https://maj.netmedicom.fr>.

Nous vous remercions de votre confiance.

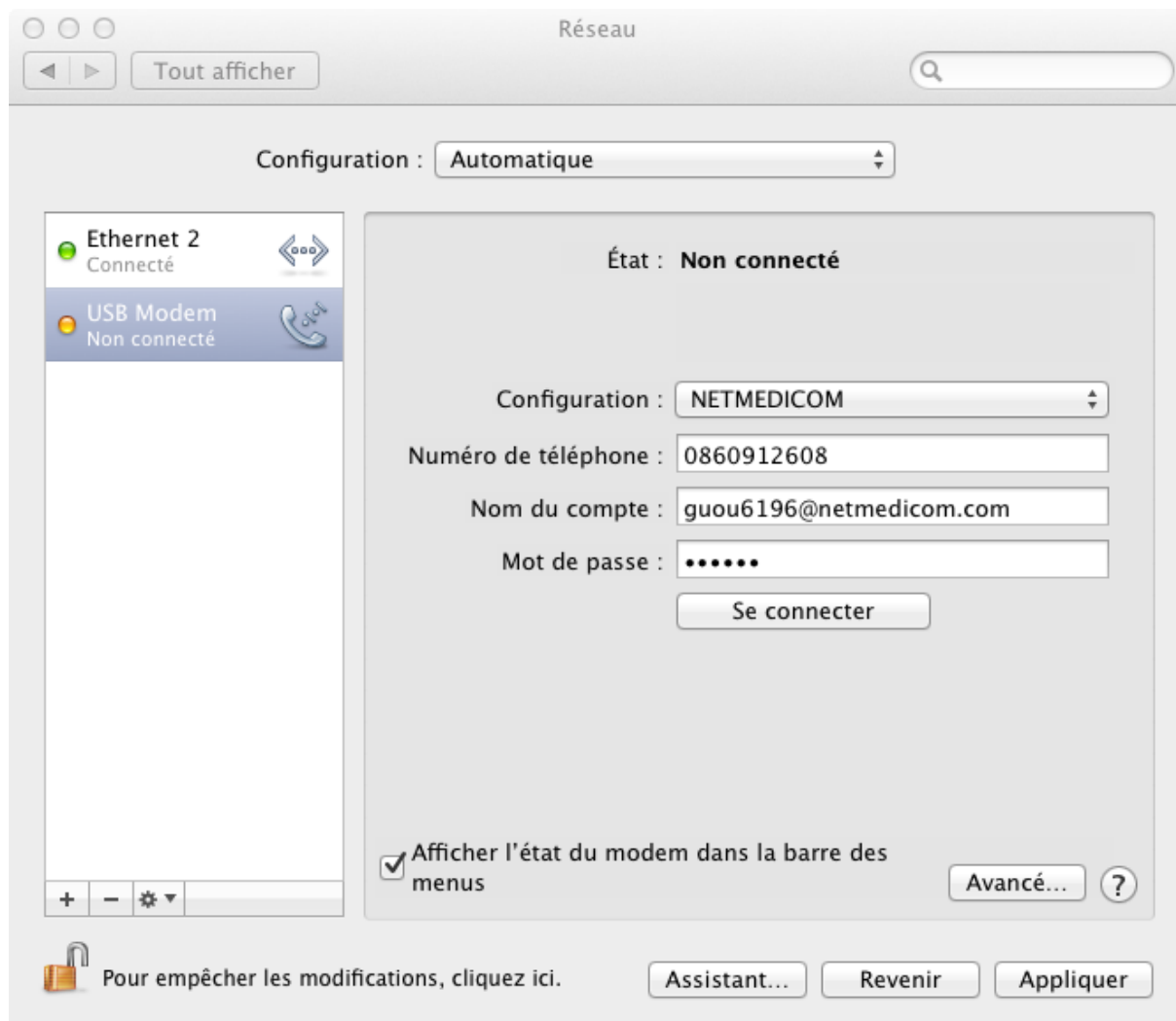
Le service technique

MISE A JOUR DE VOS PARAMETRES DE CONNEXION

Cliquer sur Pomme - « Préférences Système » puis « Réseau ».



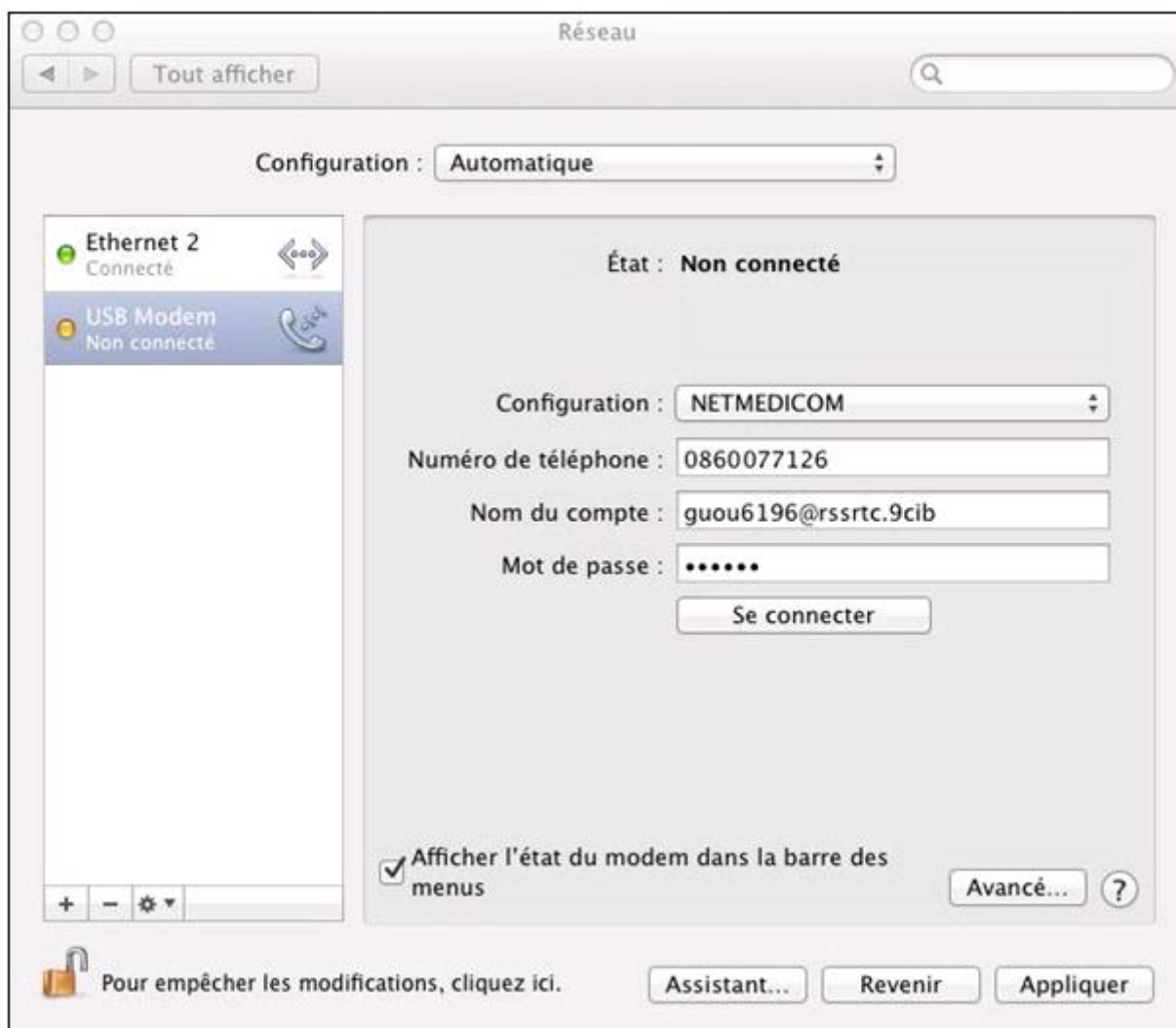
Il faut rechercher toutes les connexions RTC ayant un login finissant par @netmedicom.com ainsi qu'en numéro d'appel le 08 60 91 26 08 ou 09.



Il suffit ensuite de modifier le :

1. « Numéro de téléphone » par le **08 60 07 71 26**
2. Domaine du « **Nom du compte** » en remplaçant@netmedicom.com par@rssrtc.9cib

Cliquer ensuite sur appliquer.



Renouveler l'opération si vous avez une autre connexion à mettre à jour ou quitter l'application.