

# Notice d'Aide

## Mise à jour Netmedicom Classic sous Windows

Bonjour,

Ce guide va vous aider à mettre à jour très facilement vos paramètres de connexions Netmedicom Classic sous Windows.

Il vous suffit de télécharger, si vous ne l'avez pas encore fait, le logiciel « Classic-Log.MAJ-Windows » à partir de votre Interface : <https://maj.netmedicom.fr> > **Télécharger le logiciel de mise à jour** - Exécutable Windows, puis de suivre les indications de ce guide.

Notre service technique est bien entendu à votre entière disposition pour vous assister dans cette mise à jour. Vous pouvez prendre rendez-vous avec l'un de nos techniciens très simplement via votre Interface (<https://maj.netmedicom.fr>).

Nous vous remercions de votre confiance.

Le service technique

### Table des matières

I-	Présentation du logiciel de mise à jour - Classic-Log.MAJ-Windows.....	2
II-	Procéder à la mise à jour .....	2
1-	Recherche d'adresse(s) Netmedicom.....	2
2-	Modification de la connexion.....	3
3-	Tester la connexion .....	4
4-	Tester le service .....	6

## I- Présentation du logiciel de mise à jour (Classic-Log.MAJ-Windows)

Le logiciel de mise à jour de l'offre Netmedicom Classic est un outil qui va effectuer pour vous plusieurs choses :

- 1- Recherche de ou des adresse(s) Netmedicom (@netmedicom.com, N° POP Netmedicom)
- 2- Modification des paramètres de connexion
- 3- Test de la connexion
- 4- Test du service

## II- Procéder à la mise à jour

### 1- Recherche de ou des adresse(s) Netmedicom

Lancer le logiciel de mise à jour « Classic-Log.MAJ-Windows ».

La fenêtre ci-dessous s'affiche et propose de « Démarrer la recherche ». En cliquant dessus, le logiciel va rechercher toutes les connexions ayant un login finissant par @netmedicom.com ainsi qu'en numéro d'appel 0860912608/09 avec ou sans préfixe.

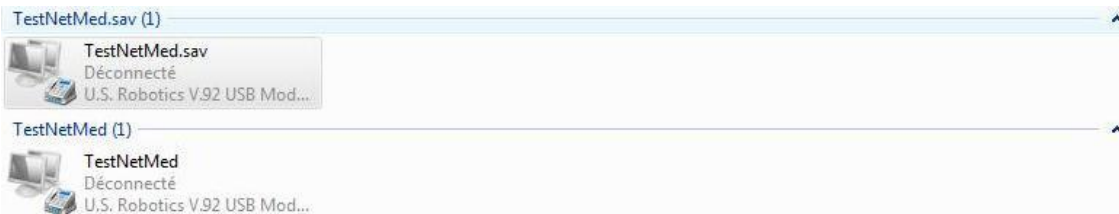


Dans l'exemple présenté, nous utiliserons une connexion nommée « TestNetMed ».



## 2- Modification de la connexion

En cliquant sur oui, le kit va sauvegarder l'ancienne connexion (au cas où...) en la renommant en « .sav » et modifier sur une copie nommée « TestNetMed » le login de connexion ainsi que le numéro d'appel.

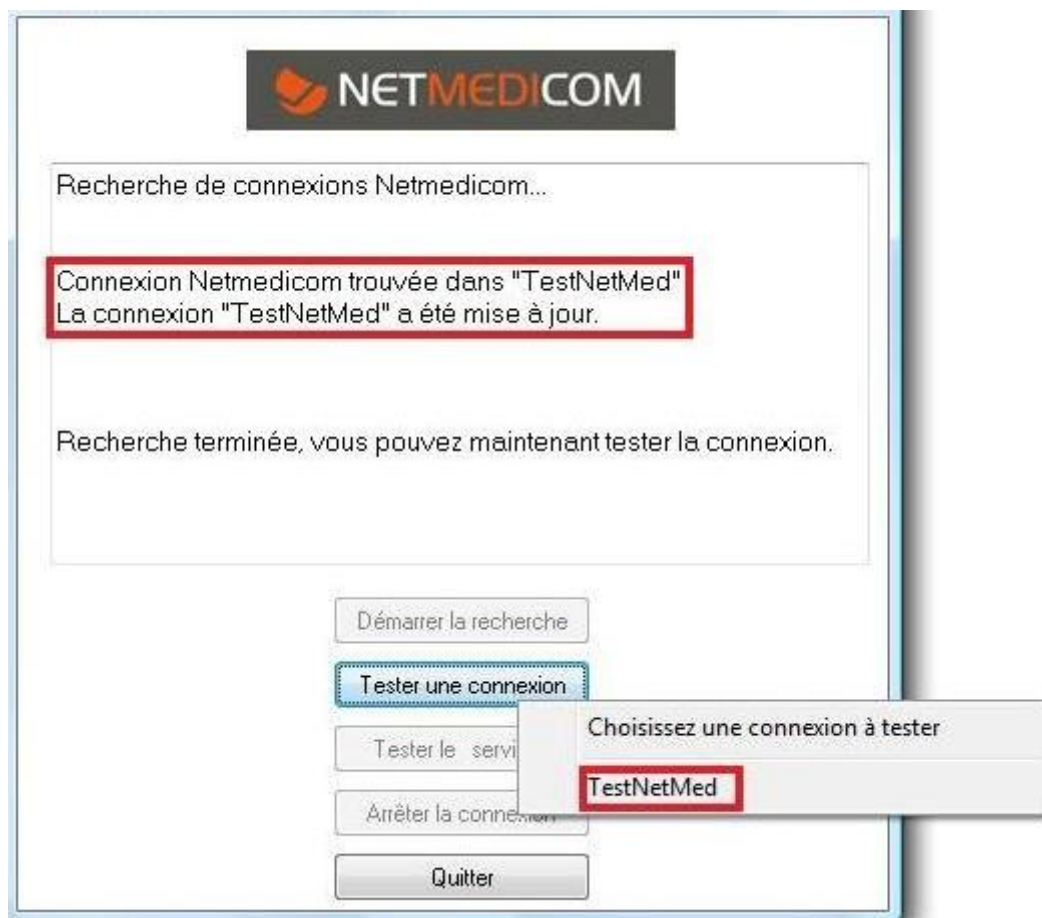


Le login et le numéro d'appel sont modifiés automatiquement suivant de nouveaux paramètres comme vu ci-dessous. Le mot de passe quant à lui reste inchangé.



### 3- Tester la connexion

Nous pouvons revenir sur la fenêtre de mise à jour Netmedicom. Cliquer sur « tester une connexion » avant de la choisir dans la liste la connexion à tester. Plusieurs connexions peuvent être installées sur un même poste (exp d'un cabinet multi-praticiens), il convient alors de tester successivement chaque connexion.



Une fois le test lancé, les différentes étapes constituant le test défilent dans la fenêtre.



Si vous obtenez le message « Connecté » passez à l'étape suivante : Tester le service.

En cas de message d'erreur, nous vous invitons à prendre rendez-vous via l'interface client <https://maj.netmedicom.fr>.

## 4- Tester le service

Après avoir cliqué sur « Tester le service », les différents tests utiles à la télétransmission (POP, SMTP, DNS, ...) s'affichent dans la fenêtre. Le résultat de ces tests est directement envoyé à notre système d'information pour validation. Une fois ces tests achevés,

- s'ils sont positifs, nous vous invitons à cliquer sur « Arrêter la connexion » et effectuer une télétransmission. Votre télétransmission s'effectuera comme à l'accoutumé sinon prenez rendez-vous via l'interface : <https://maj.netmedicom.fr>.
- Si un message d'erreur s'affichait, merci de vous connecter à l'interface client <https://maj.netmedicom.fr> comme expliqué dans l'image ci-dessous, afin de prendre rendez-vous avec l'un de nos techniciens.

